



ELETTROPICENA SUD
COSTRUZIONI ELETTROMECCANICHE



Complete Electrical Solutions

VEGA

MV SF6 insulated Ring Main Unit

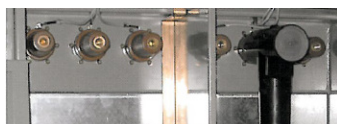
Quadro RMU in media tensione isolato in SF6



- Metal enclosed, SF6 insulated modules for secondary distribution / *Quadro protetto isolato in SF6 per la distribuzione secondaria*
- Maximum service continuity / *Massima continuità di servizio*
- Operating safety through full interlocks / *Sicurezza operativa mediante interblocchi meccanici*
- Easy installation and reduced construction costs / *Facilità di installazione e bassi costi di costruzione*
- Extensibility through top mounted bushings / *Estensibilità attraverso isolatori sul tetto*
- Hermetically sealed housing in steel plate painted with epoxy powder paint or in AISI 304 stainless steel / *Involucro ermetico sigillato in lamiera di acciaio verniciata con vernice epossidica in polvere o in acciaio inox AISI 304*
- Compactness: reduced space required / *Compattezza: ridotti spazi richiesti*
- Air-insulated fuses accessible from front and interlocks with hinged cabinet/ *Fusibili in aria accessibili dal fronte e protetti da un cofano incernierato e interbloccato*
- Live circuit indicator with replaceable lamps and insulating bushings with integrated capacitive potential divider for voltage indicators / *Presenza tensione e isolatori passanti con rilev. presenza tensione integrato*
- Motorised versions with a standard break-out connector for unit connections for the supply, control and indicators / *Versione motorizzata dotata di un connettore standard riportante i collegamenti di*

alimentazione dei vari dispositivi

- Compliant to standards / *Norme applicate: IEC 62271-200, IEC 62271-102, IEC 60044-1/ 2*
- Operation tested and guaranteed with SF6 at ambient pressure / *Provato e garantito anche con SF6 a temp ambiente*



VEGA	Model
2 LINE FEEDERS + 1 TRASFORMER PROTECTION - MANUAL / 2 LINEE + 1 TRASFORMATORE	2L+IT
2 LINE FEEDERS + 1 TRASFORMER PROTECTION - MOTORIZED / 2 LINEE CON MOTORIZZAZIONE + 1 TRASFORMATORE	2LE+IT
3 LINE FEEDERS + 1 TRASFORMER PROTECTION - MANUAL / 3 LINEE + 1 TRASFORMATORE	3L+IT
3 LINE FEEDERS + 1 TRASFORMER PROTECTION - MOTORIZED / 3 LINEE CON MOTORIZZAZIONE + 1 TRASFORMATORE	3LE+IT
1 LINE FEEDERS + 1 TRASFORMER PROTECTION - MANUAL / 1 LINEA + 1 TRASFORMATORE	1L+IT
1 LINE FEEDERS + 1 TRASFORMER PROTECTION - MOTORIZED / 1 LINEA + 1 TRASFORMATORE CON MOTORIZZAZIONE	1LE+IT
2 LINE FEEDERS + 2 TRASFORMER PROTECTION - MANUAL / 2 LINEE + 2 TRASFORMATORI	2L+2T
2 LINE FEEDERS + 2 TRASFORMER PROTECTION - MOTORIZED / 2 LINEE CON MOTORIZZAZIONE + 2 TRASFORMATORI	2LE+2T
4 LINE FEEDERS - MANUAL / 4 LINEE	4L
4 LINE FEEDERS - MOTORIZED / 4 LINEE CON MOTORIZZAZIONE	4LE
1 TRASFORMER PROTECTION / 1 TRASFORMATORE	IT

Standard models/ *Modelli standard*

Vega	Technical data / Specifiche tecniche		
Rated Voltage / <i>Tensione nominale</i>	12 kV	17.5 kV	24 kV
Rated Current	400 A	400 A	400 A
Nominal Current / <i>Corrente nominale</i>	630 A	630 A	630 A
Breaking capacity cosφ 0,7 / <i>Potere di interruzione</i>	400 A	400 A	400 A
	630 A	630 A	630 A
	12.5 kA	12.5 kA	12.5 kA
Short time current withstand 1 second / <i>Corrente di breve durata 1 sec.</i>	16 kA	16 kA	16 kA
	20 kA	20 kA	20 kA
	25 kA*	25 kA*	25 kA*
Short time current withstand 3s / <i>Corrente di breve durata 3s</i>	18.5 kA	18.5 kA	18.5 kA
	31.5 kA	31.5 kA	31.5 kA
Peak current withstand / <i>Corrente di picco</i>	40 kA	40 kA	40 kA
	50 kA	50 kA	50 kA
	62.5 kA*	62.5 kA*	62.5 kA*
Rated making capacity on short-circuit fault (5 closing operations) / <i>Potere di stabilimento su corto circuito (5 oper. di chiusura)</i>	31.5 kA	31.5 kA	31.5 kA
	40 kA	40 kA	40 kA
Breaking capacity / Potere di interruzione			
No Load Transformer / <i>Trasformatore a vuoto</i>	6,3 A	6,3 A	6,3 A
No Load O.H. lines / <i>Linee aeree a vuoto</i>	10,0 A	10,0 A	10,0 A
No Load cables / <i>Cavi a vuoto</i>	16,0 A	16,0 A	16,0 A
Motorization / <i>Motorizzazione</i>	24 Vdc	24 Vdc	24 Vdc
Power frequency withstand voltage / Tensione di tenuta (50/60 Hz, 1min)			
Towards the ground and between phases / <i>Verso terra e tra fase e fase</i>	28 kV	38 kV	50 kV
Across the isolating distance / <i>Attraverso distanza di isolamento</i>	32 kV	45 kV	60 kV
Rated lighting impulse withstand voltage / Tensione nominale di tenuta all'impulso atm.			
Towards the ground and between phases / <i>Verso terra e tra fase e fase</i>	75 kV	95 kV	125 kV
Across the isolating distance / <i>Attraverso distanza di isolamento</i>	85 kV	110 kV	145 kV
Absolute rated filling pressure / <i>Pressione di riempimento assoluta (20° C)</i>	125 kPa		
Environment conditions / Condizioni ambientali			
Indoor temp. operating conditions / <i>Condizioni operative</i>	From -5°C to 45°C		
Humidity / <i>Umidità</i>	0% to 90%		
Max Altitude / <i>Massima altitudine</i>	1000 m		
Mechanical operations / <i>Operazioni meccaniche</i>	1000		

(*) Only line switch / *Solo Sezionatore di linea*

Elettropicena Sud s.r.l.

Delta Systems s.r.l.

Ancarano (TE), Italy
Tel.: +390861870172, Fax: +390861870901
www.elettropicenasud.it

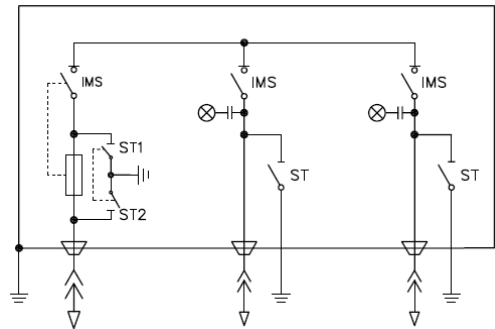
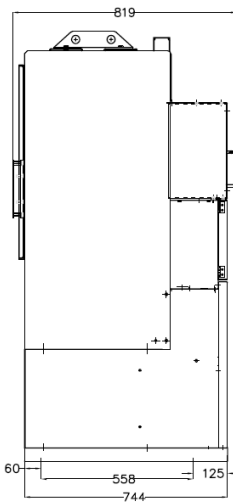
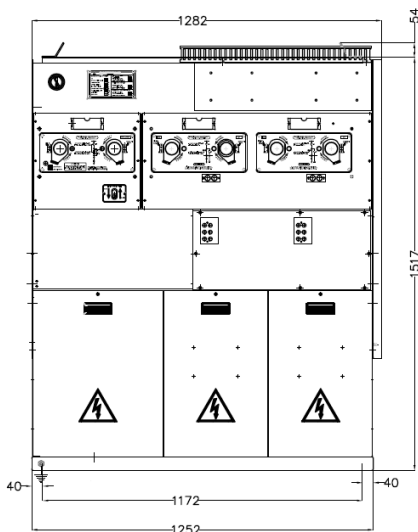
Bergamo, Italy
Tel.: +390350296740, Fax: +390355095732
www.delta-systems.net



ELETTROPICENA SUD
COSTRUZIONI ELETTROMECCANICHE



Complete Electrical Solutions



Part number (p/n) - Codifica prodotti
Product class / Classe : "M"

Subclass / Sottoclasse:

PA	Primary air insulated/ <i>Primaria in aria</i>
SA	Secondary air insulated/ <i>Secondaria in aria</i>
PG	Primary gas insulated/ <i>Primaria in gas</i>
SG	Secondary gas insulated/ <i>Secondaria in gas</i>
PM	Primary gas/air insulated/ <i>Primaria misto</i>
SM	Secondary gas/air insulated/ <i>Secondaria Misto</i>

Product Type / Tipo: VEGA

Product Subtype / Sottotipo: 2L+1T, 3L+1T,

Rated voltage in kV / Tensione nominale

Rated current in A / Corrente Nominale

Withstand current (1 sec) in kA / Corrente di breve durata

Ex. M-SG-VEGA-2L+1T-24kV-630A-25kA

Accessories / Accessori:

Three insulators for extensibility / *Terna isolatori passanti per estensibilità*

Key lock on coupling box / *Blocco a chiave su cofano per accoppiamento*

Three cables with double terminal for coupling / *Terna di cavi con doppio terminale per accoppiamento*

Auxiliary contacts/ *Contatti ausiliari*

Opening coil 230 VAC / *Bobina di apertura 230 VAC*

Inspection window (not for all type models) / *Oblò di ispezione interna (non per tutti i modelli)*

Pressure gauge / *Manometro*

Interlock earthing switch cable door / *Interblocco sez. terra portella vano cavi*

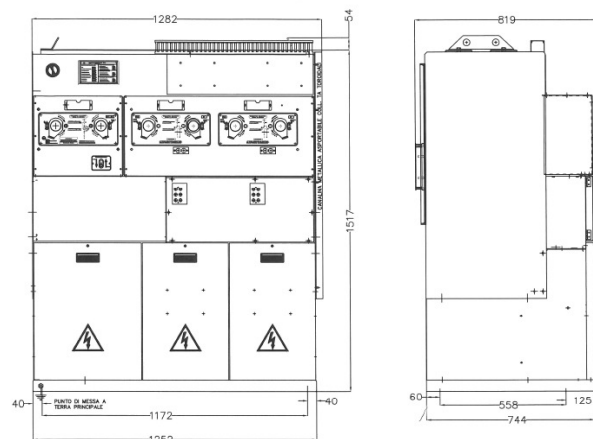
Capacitor dividers / *Rilevatore presenza tensione*

Mechanical interlocks/ *Interblocchi meccanici*



Earth switch / <i>Sezionatore di terra</i>	Technical data / <i>Specifiche tecniche</i>		
	12 kV	17.5 kV	24 kV
Rated Voltage / <i>Tensione nominale</i>	12 kV	17.5 kV	24 kV
Rated Current	400 A	400 A	400 A
<i>Corrente nominale</i>	630 A	630 A	630 A
Short time current withstand 1 second	12.5 kA	12.5 kA	12.5 kA
<i>Corrente di breve durata 1 sec.</i>	16 kA	16 kA	16 kA
	20 kA	20 kA	20 kA
Short time current withstand 3 seconds /			
<i>Corrente di breve durata 3 sec.</i>	18.5 kA	18.5 kA	18.5 kA
Peak current withstand	31.5 kA	31.5 kA	31.5 kA
<i>Corrente di picco</i>	40 kA	40 kA	40 kA
	50 kA	50 kA	50 kA
Rated making capacity on short-circuit fault (2 closing operations)	31.5 kA	31.5 kA	31.5 kA
<i>Potere di stabilimento su corto circuito (2 oper. di chiusura)</i>	40 kA	40 kA	40 kA

Model / <i>Modello</i>	Estimated weight / <i>Peso indicativo</i>
2L+1T	440 kg
2LE+1T	470 kg
3L+1T	560 kg
3LE+1T	600 kg



Elettropicena Sud s.r.l.

Ancarano (TE), Italy
Tel.: +390861870172, Fax: +390861870901
www.elettropicenasud.it

Delta Systems s.r.l.

Bergamo, Italy
Tel.: +390350296740, Fax: +390355095732
www.delta-systems.net